



NAVA / STUDIO
HAIR DESIGNER

EXTENSIONES DE CABELLO

100% HUMANO

NAVA / STUDIO
HAIR DESIGNER

Tamaños de EXTENSIONES



18" 45cm



20" 50cm



22" 55cm



24" 55cm



26" 60cm



30" 70cm



NAVA / STUDIO
HAIR DESIGNER

Considera El largo dependiendo Las ondas o chinos en extensiones



NAVA / STUDIO
HAIR DESIGNER

***Considera cuantos
Gramos de Cabello
es lo recomendable
para que luzca
increíble tus
extensiones***

**Si tu cabello es grueso
Pesado o con mucho volumen
150 a 200 gr. Lucirán bien
Con 200 a 250 gr. Lucirán muy
bien .**

***Si al sujetar tu cabello
tu mano rodea con facilidad el
volumen***

***Con 100 o 150 gr. Lucirán bien
Con 200 gr. lucirán muy bien***



Contamos con todos los
tonos de cabello elige bien
el tuyo

NAVA / STUDIO
HAIR DESIGNER

Puedes hacer
combinaciones solo
considera tener tu cabello
igual o muy similar a el
tono a elegir



Tipos de aplicaciones En extensiones

NAVA / STUDIO
HAIR DESIGNER

Si es tu primera vez, este método es muy cómodo y recomendable para acostumbrarte con facilidad. Solo es muy importante seguir los cuidados recomendables por nosotros que se te indicaran en el momento de tu aplicación.

* QUERATINA

Material adherible directamente en las extensiones y el cabello. Se coloca en pequeñas mechas de ambos cabellos dando un pequeño toque pegando al instante son varias mechas colocadas en toda la cabeza



* GRAPAS

NAVA / STUDIO
HAIR DESIGNER



**Se aplican en
pequeñas
cortinas**

**De cabello
sujetados con
grapas
metálicas y
keratina, se
distribuyen en
todo el cabello**

* MICRO CHIP

NAVA / STUDIO
HAIR DESIGNER

Mecha por mecha se colocan

En pequeñas cantidades colocadas con grapas metálicas se distribuyen en todo el cabello

Esta aplicación se necesita

Encapsular el cabello 2 días antes considera este tiempo para tu aplicación en un tiempo de un min. De 3 hrs por cada 100 gr.

NAVA / STUDIO
HAIR DESIGNER



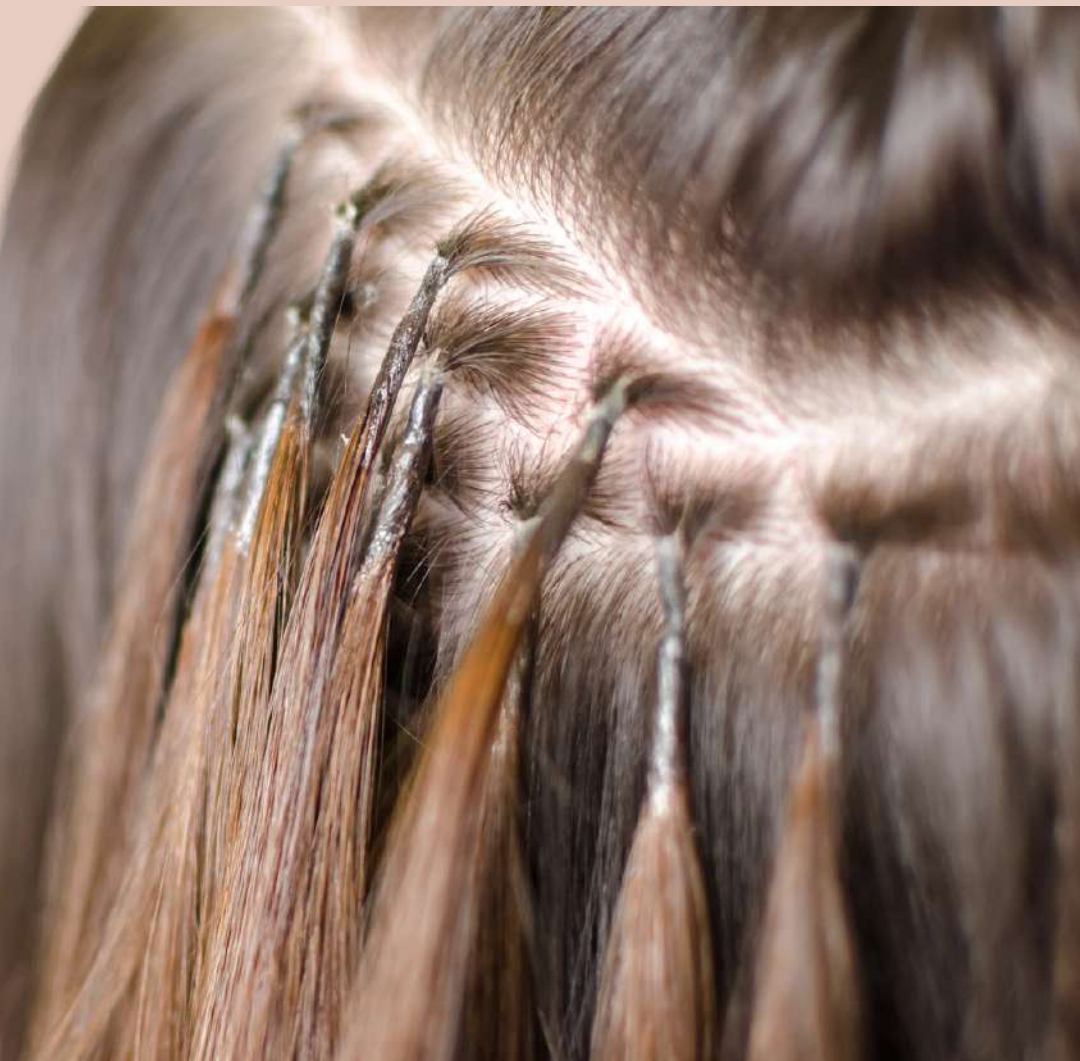
* CLIPS (BROCHES)

Se colocan, tipo peinetas pequeñas en cortinas dobles, para que te las puedas quitar y pones a tu elección, se hacen en cortinas de diferentes tamaños y puedes acomodar en toda la cabeza.



* HILO (TIPO NUDO)

En pequeñas colitas de cabello se colocan realizando nudos y amarres específicos en cada mechón con un hilo plastificado especial esta técnica necesita encapsular el cabello 2 días antes



NAVA / STUDIO
HAIR DESIGNER



* **HIDRO GEL (MÉTODO INVISIBLE)**

En cabello previamente encapsulado se coloca un pequeño tubo de hidrógeno y con calor directo se contrae sujetando el cabello y a si no se separa de la mecha (este método tiene duración aproximado de 1 mes)



NAVA / STUDIO
HAIR DESIGNER



* KERATINA ITALIANA

En pequeñas mechas ya encapsuladas y con Keratina se colocan con calor directo en el cabello por toda la cabeza esta técnica a diferencia de Keratina normal no se pega y no se quiebra



ANTES Y DESPUÉS

NAVA / STUDIO
HAIR DESIGNER



CALIDAD NATURAL



**Nuestro cabello es calidad
Premium 100% Natural
cabello se puede teñir, ondular
alaciar, y planchar.**

NAVA / STUDIO
HAIR DESIGNER

**Viene ya con proceso en tinte o
decoloración para evitar procesarlo
en sucursal
(cortina)**



CALIDAD PREMIUM HUMANO



NAVA / STUDIO
HAIR DESIGNER

CALIDAD PREMIUM HUMANO

**Calidad 100% humano virgen
O rubio importado de Vietnam, Colombia y la
India . Más resistencia a cualquier proceso
quimico ya tratado desinfectado y con
tratamiento intensivo para si mayor
durabilidad.**



NAVA / STUDIO

HAIR DESIGNER

Acércate y te realizamos una valoración capilar y la mejor recomendación para tu cabello los cuidados y las recomendaciones para que tus extensiones siempre luzcan lindas .

Todo sobre como cuidarlas y cada que realizar

Sus retoques. Que productos y herramientas puedes usar en casa.

tu aplicación tiene garantía de 1 mes .



Precios de extensiones

Calidad Natural 100%

18" \$2990

20" \$3750

22" \$3850

24" \$4200

26" \$4750

30" \$5500

NAVA / STUDIO
HAIR DESIGNER

- Incluye 100 gramos de cabello natural

Aplicación con grapas Keratina o clips

Un solo tono

- Si son rubias o platas aumentan \$500 cada largo

Y las chinas aumenta \$500 también cada largo

- Microchip aumenta \$700

- Hilo \$1000

- Hidro gel (método invisible) \$500

- La aplicación tiene garantía de 1 mes

- El cabello no cuenta con garantía ya que es dependiendo

los cuidados la durabilidad de el mismo

Precios de extensiones

Calidad Humano 100%

18" \$3500

20" \$4200

22" \$4500

24" \$4900

26" \$5500

30" \$6300

NAVA / STUDIO
HAIR DESIGNER

- Incluye 100 gramos de cabello natural

Aplicación con grapas Keratina o clips

Un solo tono

- Si son rubias o platas aumentan \$500 cada largo

Y las chinas aumenta \$500 también cada largo

- Microchip aumenta \$700

- Hilo \$1000

- Hidro gel (método invisible) \$500

- La aplicación tiene garantía de 1 mes

- El cabello no cuenta con garantía ya que es dependiendo los cuidados la durabilidad de el mismo

NAVA / STUDIO

HAIR DESIGNER

SUC. IRAPUATO GTO

Ave. Arboledas 2208 int
10

Col San pedro
(Frente a jacarandás)



462 405 84 37



ANGEL NAVA irapuato



NAVASTUDIOIRAPUATO



477 253 86 62

SUC. LEÓN GTO

Plaza mkdito campestre
pasillo 5 local 110 111 y
133

Col. Villas del juncal
a espaldas de medica
campestre



477 170 46 31



ANGEL NAVA



ANGEL N NAVA



477 106 77 18